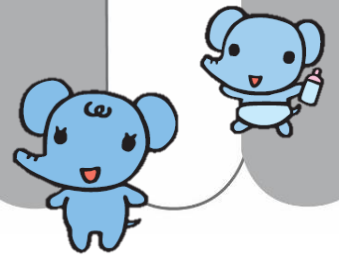




# ふあふあ



## 保育園入園に向けて



保育施設は仙台市への申込みが必要な認可保育施設と、施設に直接申込む認可外保育施設があります。認可保育施設の令和7年度入園の1次申込みは11月1日~12月3日です。必要な書類は区役所保育給付課・宮城総合支所保健福祉課窓口、仙台市ホームページにて10月11日(金)から配布開始です。のびすく仙台では仙台市内の保育施設の情報が閲覧できます。遊びにいらした際はぜひご利用ください。

### 1 仕事復帰後の生活をイメージ

- ◆ 園には何時に送り届けて何時までにお迎えに行けば良い? 大体の1日の流れを書き出しましょう。
- ◆ 園は家の近くか、もしくは職場の近くが良いのか、それぞれのパターンでイメージ。
- ◆ 送り迎えの手段や通勤の手段はどうする?
- ◆ 出勤前と帰宅後の家事の段取り、パートナーとの役割決め。

### 2 情報収集&保育施設の種類を知る

認可 or 認可外、また、規模などにより種類が分かります。詳しい情報は仙台市またはのびすくのホームページから閲覧できます。



仙台市 HP



のびすく HP

	保育施設種類	利用可能年齢	申込先
認可保育施設	保育所	~就学前	区役所
	保育ママ	~2歳児	
	小規模保育事業	~2歳児	
	事業所内保育事業	~2歳児	
	認定こども園 (2・3号認定)	~就学前	
認可外	認可外保育施設	施設による	各施設
	企業主導型保育施設	施設による	

### 3 見学

直接問い合わせましょう。園によっては行事の見学ができる場合や、一時預かりを実施していることがあります。事前に聞きたい事をリストアップしておくとお。



- 園全体やクラスの雰囲気 通いやすさ 保育方針
- 駐車場の有無 布団の持ち込みは必要? おむつの持ち帰りの有無

### 4 申込&入園準備

- ◆ 認可保育園は11/1~12/3に申込み(4/1入園の場合)。1月中旬頃仙台市より結果が郵送されます。認可外保育施設の場合は各施設にご確認ください。
- ◆ 入園するにあたって購入が必要な物の確認(園によって用意するものが違うので購入は内定後がオススメ)。
- ◆ 病児保育・すくすくサポート等への登録(必要な場合)。

### 5 保育園選びQ&A

Q.保育料無償化の対象になるか知りたい。

A.仙台市 HP の幼保無償化判定ナビでチェックできます。

Q.仕事をしていたいけど申込みをすることはできませんか?

A.求職活動や疾病等を理由とした申込みもできます。認可外保育施設については各施設にお問合せ下さい。

Q.個別に相談するはできますか?

A.各区役所に保育サービス相談員が配置されています。各区役所へお問い合わせください。また、各のびすくでも保育サービス相談を実施しています。



### イベント報告

8/21(木)『イヤイヤ期について』のお話

講師:高橋 恵子さん(支倉保育所地域子育て支援センター)

- \* “イヤイヤ”は子どもなりの精一杯の自己主張であり、自我が芽生える大切な時期。ネガティブに思わず、ポジティブに思うことも大切です。
- “イヤイヤ”に対し、大人がどう対応するかを子どもは見えており、言葉をちょっと変えてみたり、声も使い分けてみたりするのも1つの方法です。
- \* 時には子どもに自分で決めるチャンスをあげてみて!! 危険なこと、社会的に認められない行動には途中で態度を変えず、しっかりと伝えることも大切です。

ラジオFM放送「のびすくネット仙台」  
10月放送予定

10/14・21 「子どもの遊び場・イベント」

子育て応援都市推進課

10/7・28 「保育所入所申込」

認定給付課



のびすくは仙台市内に5館あります♪

【宮城野区】のびすく宮城野

022-352-9813

【若林区】のびすく若林

022-282-1516

【太白区】のびすく長町南

022-399-7705

【泉区】のびすく泉中央

022-772-7341

5館共通のHPは  
こちらから

